

# 第2單元 為青春開一扇窗

## 第2章 克癮致勝



# 酒 酒精〈乙醇〉



甲醇~殺害神經細胞  
乙醇~麻醉神經細胞

1. 假酒
2. 工業用酒精



## ● 酒精對人體的影響

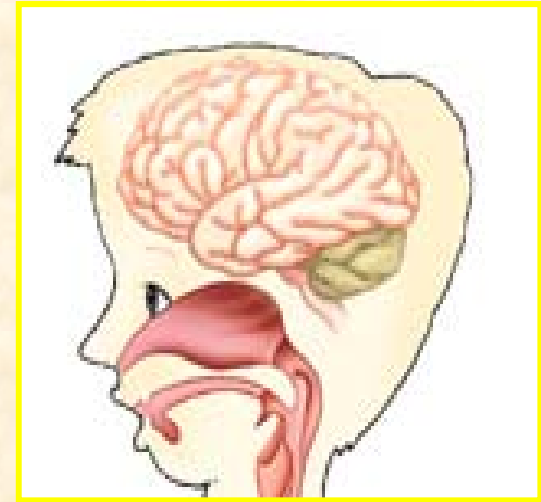
酒精進入人體，  
第一個影響的是...？

大 腦



## ● 少年福利法規定**18歲以下**的青少年不能飲酒

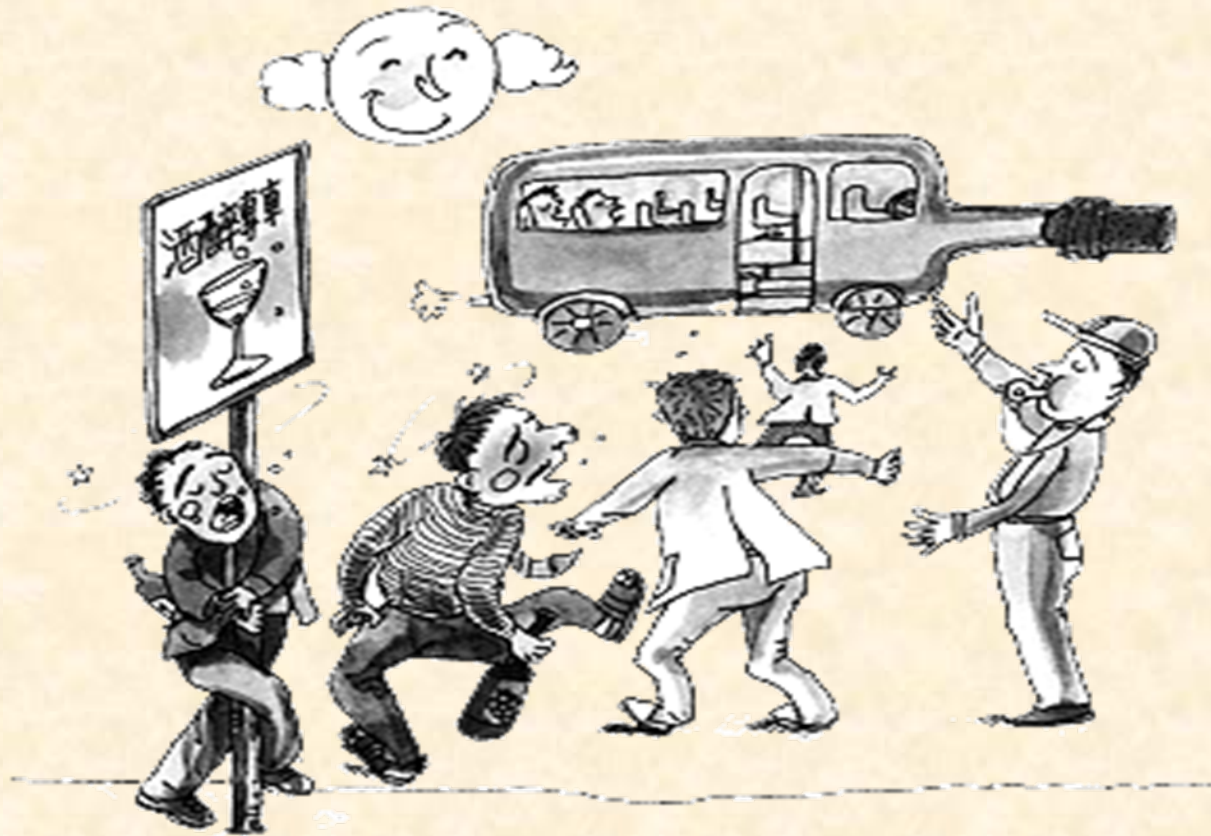
1. 在生理方面：攝取過量的酒精將影響神經發育及智力發展，嚴重酗酒者，還可能導致大腦萎縮。
2. 在心理方面，由於青少年對自我行為控制不易，往往誤判自己對酒類攝取的可接受度，加上課業壓力以及青春期的情緒困擾，久而久之依賴成性，進而染上酒癮。



# 飲酒不能開車

酒後駕車(102年3月1日起)

~吐氣含酒精成分超過**0.15毫克**／1公升以上者

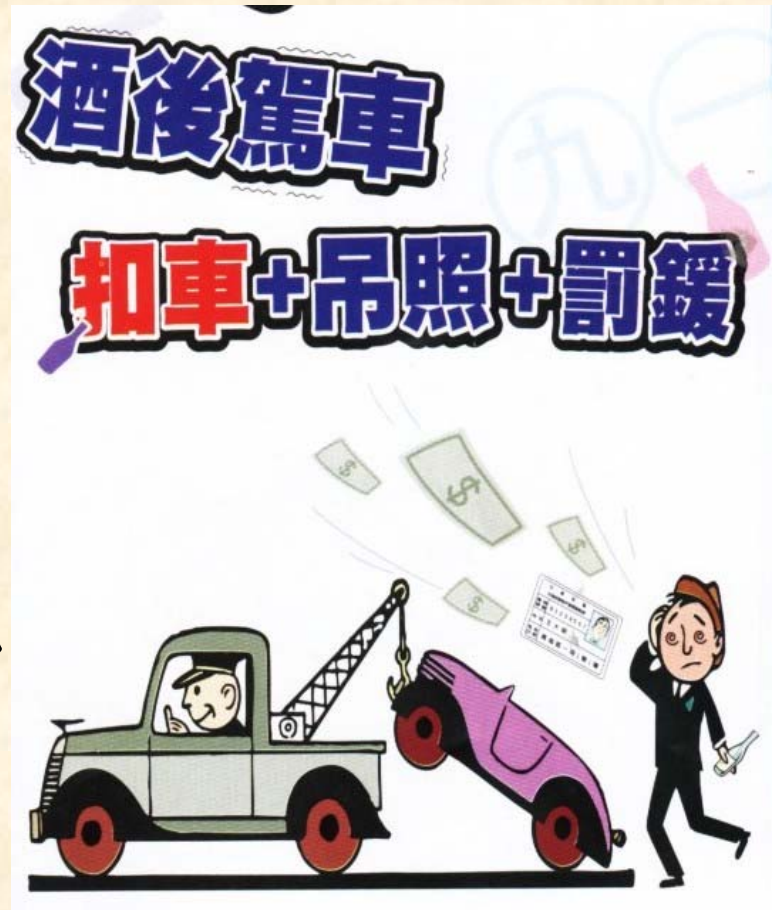


酒後駕車：

1. 罰款15000~90000元
2. 車輛移管
3. 吊扣駕照1年

酒後駕車肇事：

1. 罰款15000~90000元
2. 車輛移管
3. 吊扣駕照2年



酒後駕車肇事致人重傷或死亡：

1. 罰款15000~90000元
2. 車輛移管
3. 吊扣駕照終生

# 酒後勿開車

## 「搭計程車。一路順暢平安歸」

▶ 依據統計自91年1月至6月資料，全國共計**1423**人死於交通事故，其中主要違規肇事因素以「**酒後駕車**」為首。

**違規者加重處罰** ▶▶▶ **扣車+吊照+罰鍰**

SAFE 醉不上道



「酒後駕車加重處罰條例」如下

- 依道路交通管理處罰條例第三十五條規定：駕車酒精濃度超過0.25毫克，除處新台幣一萬五千元以上到六萬元以下罰鍰，並當場移置保管車輛及吊扣駕照一年。
- 駕駛人必須繳清罰鍰、車輛移置費、保管費後，才能贖回愛車，同時違規罰鍰不能易處吊扣駕照。
- 汽車駕駛人拒絕接受測試之檢定者，處新台幣六萬元之罰鍰，當場移置保管其車輛及吊銷駕駛執照；如肇事致人重傷或死亡者，吊銷其駕駛執照，並不得再考領。

酒後改搭計程車。一路順暢平安歸

## 二、心臟

1. 飲酒後約5分鐘，酒精進入血液中。
2. 促使微血管末梢擴張。
3. 一旦飲酒成癮，長期大量飲酒可能產生高血壓、心律不整、心肌組織受損或是出血性中風的危險。



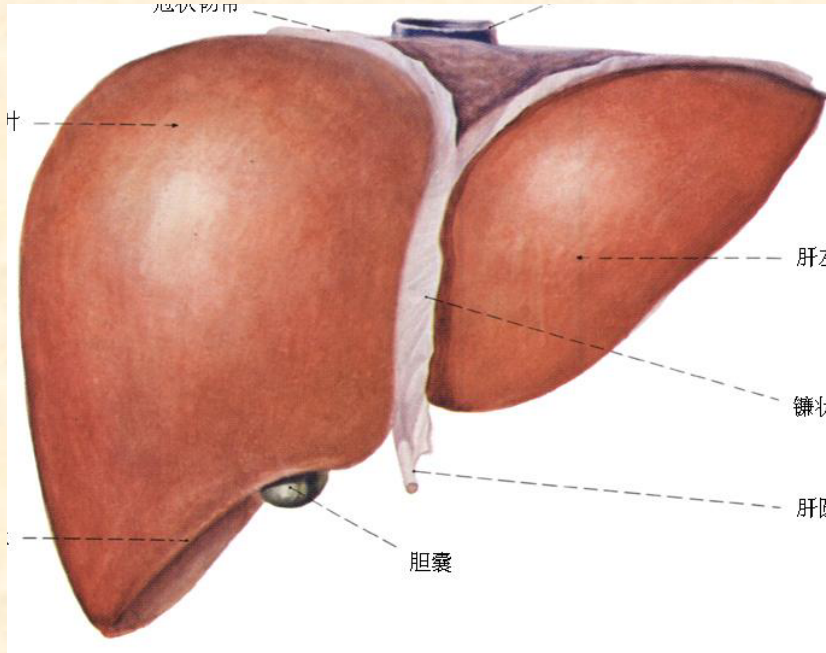


### 三、胎兒

1. 當懷孕的婦女喝酒後，在5~10分鐘內，母體和胎兒體內血液的酒精濃度就幾乎相等了。
2. 懷孕婦女酗酒，胎兒通常伴隨有嚴重的先天缺陷，而且他們生下來就比正常的寶寶小，這種症狀稱為「胎兒酒精症候群」。



## 四、肝臟



1. 製造膽汁
2. 儲存能量
3. 解毒

過度的飲酒，將帶給肝臟沉重的負擔，  
並可能演變為**脂肪肝**、**肝硬化**、**肝癌**等疾病。

# 想一想

1. 每天一小杯紅酒有助健康？



# 想一想

2. 雞尾酒和高粱酒哪一種較傷健康？

